



Hydraulikzylinder doppelwirkend

Baureihe 1

maximaler Betriebsdruck: 280 bar

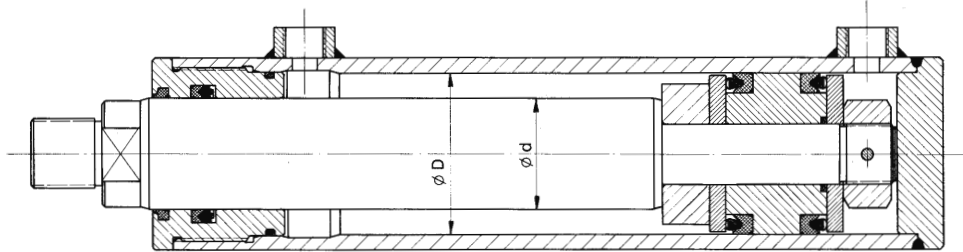
Maßblatt:

1-ZD1

5.07

Allgemeine techn. Daten:

Moderne, robuste, universell einsetzbare Schweiß-Schraubkonstruktion. Einfache Demontage und Austauschbarkeit aller Verschleißteile. Vielfach bewährte Dichtungen garantieren eine optimale Abdichtung.



Kolbenstange:	geschliffen, poliert und hartverchromt
Endlagendämpfung:	nicht möglich
Betriebstemperatur:	- 20° C bis + 80° C (für andere Temperaturen auf Anfrage)
Betriebsmittel:	Hydrauliköl auf Mineralölbasis (für andere Betriebsmittel auf Anfrage)
Anschlüsse:	für Rohrverschraubungen nach DIN 2353 / ISO 8434-1
Sonderausführungen:	auf Anfrage
max. Betriebsdruck:	280 bar

Hubtoleranzen nach DIN 24333
Winkeltoleranzen der Befestigungsbohrungen nach DIN ISO 13920 BF

Typenauswahl:

ZD1 G - 80/50 - 500 - G - E + GA2 - 40

	Bauform:	D/d	Hub nach Wunsch	Anschlüsse:	E: Entlüftungsschrauben (entfällt bei Nichtbedarf)	Befestigungsauge: aufgeschraubt auf die Kolbenstange (entfällt bei Nichtbedarf)
Hydraulikzylinder doppelwirkend Baureihe 1	X: Grundauführung ohne Befestigung			Nähere Angaben über zulässige Hublängen (Knicklängen) können der Druckschrift 0-Z-01 entnommen werden.	G: Withworth Rohrgewinde M: Metrisches Gewinde	
	A: Schwenkauge am Zylinderboden und an der Kolbenstange	30/22				
	B: Schwenkauge am Zylinderboden	40/22	80/40			
	G: Gelenkauge am Zylinderboden (normales Gelenklager)	40/25	80/50			
		40/30	80/55			
	K: Gelenkauge am Zylinderboden (breites Gelenklager)	50/25	100/55			
	H: Gabel am Zylinderboden	50/30	100/60			
	C: Flansch am Zylinderkopf	50/35	100/70			
	D: Flansch am Zylinderboden	60/30	120/70			
	E: Schwenkzapfen am Zylinderkopf	60/35	120/85			
F: Fußbefestigung	60/40					

Als Sonderausführung sind kleinere und größere Anschlüsse möglich; diese sind dann in der Typenbezeichnung entsprechend nachstehendem Beispiel anzugeben:

ZD1G - 80/50 - 500 - G^{3/8}

Das max. mögliche Anschlußgewinde ist aus der umseitigen Maßtabelle der Bauform X ersichtlich.

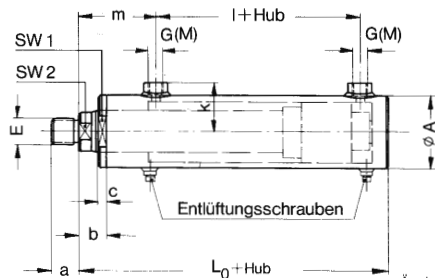
AROS HYDRAULIK GMBH MEMMINGEN
Föhrenweg 3 - 11 · 87700 Memmingen · Tel. 08331/8209-0 · Fax 08331/8209-45

Bauform X

Grundauführung ohne Befestigung

Längen- und Winkelmaße nach DIN ISO 2768 mK

Hubtoleranzen nach DIN 24333



Bei abweichenden Anschlüssen G(M) ändert sich das Maß „k“; bei größeren Anschlüssen kann sich bei der Bauform C und E das Maß „m“ geringfügig vergrößern (Maß „l“ verkleinert sich entsprechend).

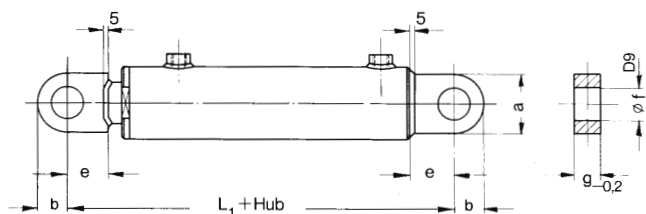
Entlüftungsschrauben liegen gegenüber den Rohranschlüssen. Ausnahme: Bauform F (siehe Maßbild).

Schutzvermerk nach DIN 34 beachten.

Änderungen im Sinne des technischen Fortschritts und Maßänderungen vorbehalten.

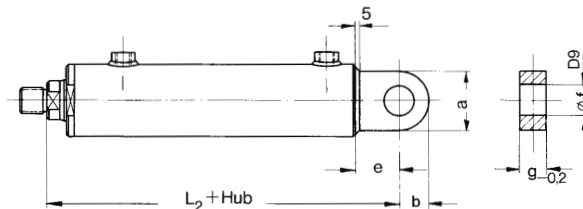
Zylinder Type	Anschlüsse			Abmessungen (mm)										
	wahlweise G	M	max. möglich (Sonderausführung)	A	E	L ₀	SW1	SW2	a	b	c	k	l	m
ZD1X- 30/22	G 1/4"	M14 x 1,5	G 3/8" (M18 x 1,5)	40	M16 x 1,5	117	36	17	16	22	10	36	38	59
ZD1X- 40/22	G 3/8"	M18 x 1,5	G 1/2" (M22 x 1,5)	50	M16 x 1,5	150	41	17	16	26	10	41	51	71
ZD1X- 50/30	G 3/8"	M18 x 1,5	G 3/4" (M27 x 2)	60	M22 x 1,5	170	50	19	22	26	10	46	64	76
ZD1X- 60/35	G 1/2"	M22 x 1,5	G 1" (M33 x 2)	75	M28 x 1,5	194	65	24	28	26	10	56	79	82
ZD1X- 80/50	G 1/2"	M22 x 1,5	G 1" (M33 x 2)	95	M35 x 1,5	228	85	27	35	35	10	66	90	101
ZD1X-100/60	G 1/2"	M22 x 1,5	G 1" (M33 x 2)	120	M45 x 1,5	280	100	32	45	37	10	78	124	111
ZD1X-120/70	G 3/4"	M27 x 2	G 1 1/4" (M42 x 2)	140	M58 x 1,5	312	Nuten a. Umg.	46	58	44	12	91	119	138

Bauform A



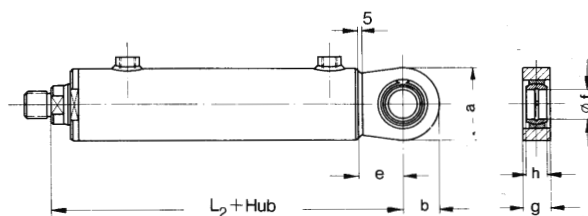
Zylinder Type	Abmessungen (mm)					
	L ₁	a	b	e	f	g
ZD1A- 30/..	175	35	20	30	20	19
ZD1A- 40/..	214	45	25	35	25	23
ZD1A- 50/..	244	55	30	40	30	28
ZD1A- 60/..	290	65	35	50	35	30
ZD1A- 80/..	335	75	40	60	40	35
ZD1A-100/..	408	95	50	70	50	40
ZD1A-120/..	450	110	60	70	60	50

Bauform B



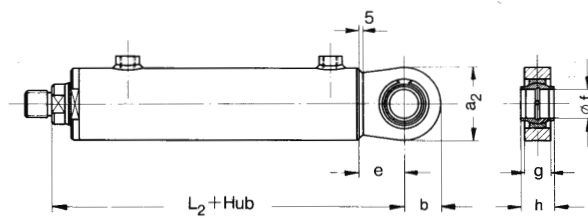
Zylinder Type	Abmessungen (mm)					
	L ₂	a	b	e	f	g
ZD1B- 30/..	147	35	20	30	20	19
ZD1B- 40/..	185	45	25	35	25	23
ZD1B- 50/..	210	55	30	40	30	28
ZD1B- 60/..	244	65	35	50	35	30
ZD1B- 80/..	288	75	40	60	40	35
ZD1B-100/..	350	95	50	70	50	40
ZD1B-120/..	382	110	60	70	60	50

Bauform G



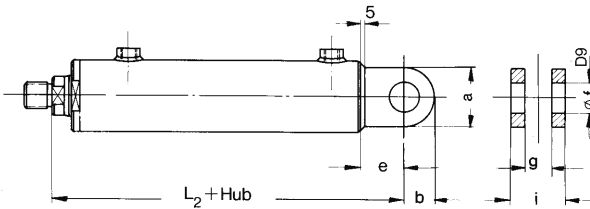
Zylinder Type	Abmessungen (mm)						
	L ₂	a	b	e	f	g	h
ZD1G- 30/..	147	50	27	30	20	19	16
ZD1G- 40/..	185	58	32	35	25	23	20
ZD1G- 50/..	210	65	33	40	30	28	22
ZD1G- 60/..	244	80	44	50	35	30	25
ZD1G- 80/..	288	94	50	60	40	35	28
ZD1G-100/..	350	116	63	70	50	40	35
ZD1G-120/..	382	130	70	70	60	50	44

Bauform K



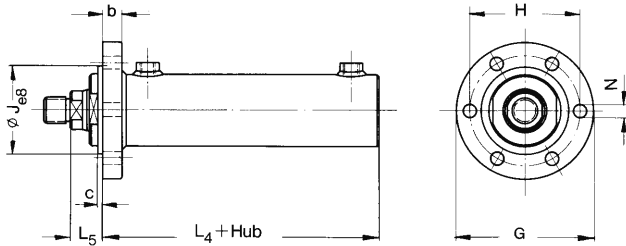
Zylinder Type	Abmessungen (mm)						
	L ₂	a ₂	b	e	f	g	h
ZD1K- 30/..	147	50	27	30	20	19	24
ZD1K- 40/..	185	58	32	35	25	23	29
ZD1K- 50/..	210	65	33	40	30	28	30
ZD1K- 60/..	244	80	44	50	35	30	35
ZD1K- 80/..	288	94	50	60	40	35	38
ZD1K-100/..	350	116	63	70	50	40	43
ZD1K-120/..	382	130	70	70	60	50	54

Bauform H



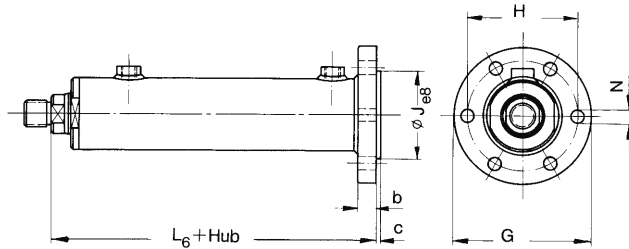
Zylinder Type	Abmessungen (mm)						
	L ₂	a	b	e	f	g	i
ZD1H- 30/..	147	35	20	30	20	19	39
ZD1H- 40/..	185	45	25	35	25	23	47
ZD1H- 50/..	210	55	30	40	30	28	56
ZD1H- 60/..	244	65	35	50	35	30	60
ZD1H- 80/..	288	75	40	60	40	35	71
ZD1H-100/..	350	95	50	70	50	40	80
ZD1H-120/..	382	110	60	70	60	50	100

Bauform C



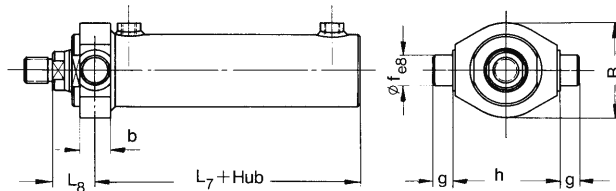
Zylinder Type	Abmessungen (mm)							
	G	H	J	L ₄	L ₅	N	b	c
ZD1C- 30/..	94	75	60	90	27	9	12	5
ZD1C- 40/..	104	85	65	119	31	11	15	5
ZD1C- 50/..	118	95	75	139	31	11	18	5
ZD1C- 60/..	138	115	90	163	31	13	22	5
ZD1C- 80/..	178	145	115	188	40	17	25	5
ZD1C-100/..	205	170	140	238	42	17	35	5
ZD1C-120/..	245	205	165	263	49	21	40	5

Bauform D



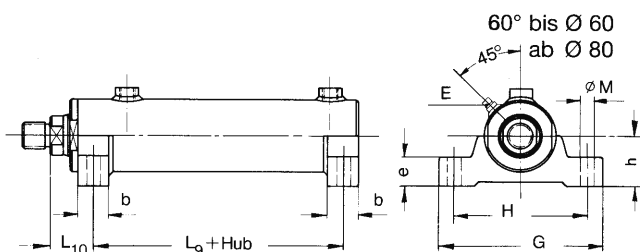
Zylinder Type	Abmessungen (mm)						
	G	H	J	L ₆	N	b	c
ZD1D- 30/..	94	75	60	129	9	12	5
ZD1D- 40/..	104	85	65	160	11	15	5
ZD1D- 50/..	118	95	75	183	11	18	5
ZD1D- 60/..	138	115	90	211	13	22	5
ZD1D- 80/..	178	145	115	247	17	25	5
ZD1D-100/..	205	170	140	308	17	35	5
ZD1D-120/..	245	205	165	345	21	40	5

Bauform E



Zylinder Type	Abmessungen (mm)						
	B	L ₇	L ₈	b	f	g	h
ZD1E- 30/..	60	85	32	20	20	15	70
ZD1E- 40/..	70	111	39	26	25	18	80
ZD1E- 50/..	80	129	41	30	30	20	90
ZD1E- 60/..	100	150,5	43,5	35	35	20	115
ZD1E- 80/..	125	173	55	40	40	25	140
ZD1E-100/..	150	218	62	50	50	30	170
ZD1E-120/..	175	238	74	60	60	35	190

Bauform F

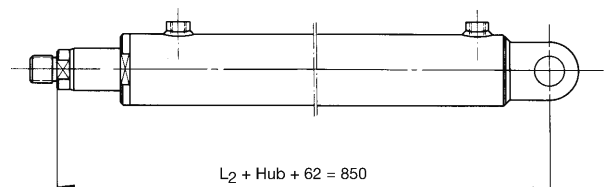
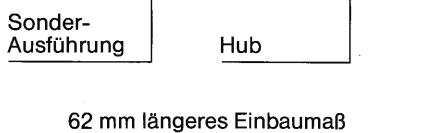


Zylinder Type	Abmessungen (mm)							
	G	H	L ₉	L ₁₀	M	b	e	h
ZD1F- 30/..	110	90	75	32	9	20	20	35
ZD1F- 40/..	130	105	99	38,5	11	25	25	40
ZD1F- 50/..	150	120	114	41	13	30	30	45
ZD1F- 60/..	175	140	133	43,5	13	35	35	55
ZD1F- 80/..	215	175	153	55	17	40	40	68
ZD1F-100/..	265	215	193	62	21	50	50	80
ZD1F-120/..	295	240	213	71,5	25	55	55	100

Größere Einbaulängen:

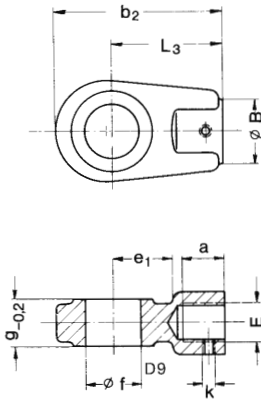
Durch eine verlängerte Kolbenstange können die Einbaulängen L₀, L₁, L₂, L₅, L₆, L₈ und L₁₀ vergrößert werden. In der Typenbezeichnung ist dann die der Bauform zugehörige Einbaulänge zusätzlich anzugeben.

Beispiel: **ZD1G So - 80/55 - 500 - 850 G**

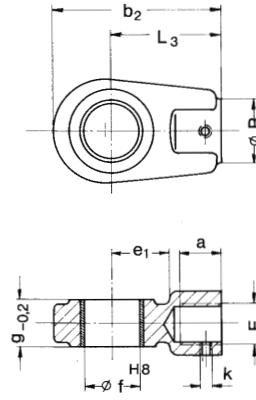


Befestigungsaugen:

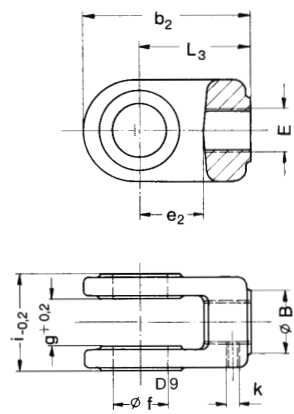
Schwenkauge: SA1-...



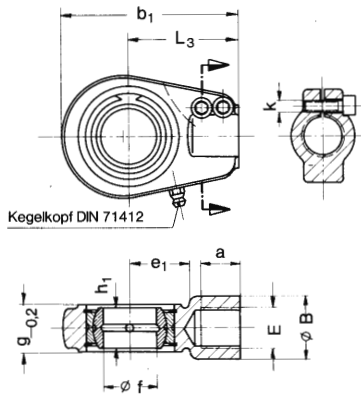
Schwenkauge: SA2-...



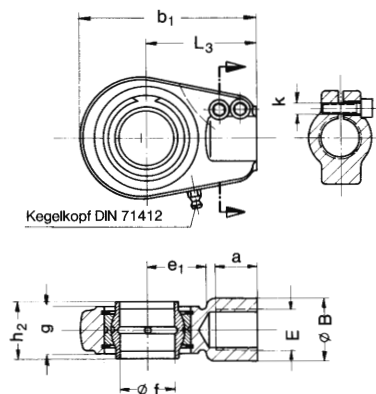
Gabelkopf: GK1-...



Gelenkauge: GA2-...



Gelenkauge: GA2-... B



Type					Zyl. ϕ D	Abmessungen (mm)													
						B	E	L ₃	a	b ₁	b ₂	e ₁	e ₂	f	g	h ₁	h ₂	i	k
SA1-20	—	GK1-20	GA2-20	GA2-20 B	30	25	M16 x 1,5	50	17	80	70	25	25	20	19	16	24	39	M8
SA1-25	SA2-25	GK1-25	GA2-25	GA2-25 B	40	25	M16 x 1,5	50	17	80	75	28	30	25	23	20	29	47	M8
SA1-30	SA2-30	GK1-30	GA2-30	GA2-30 B	50	34	M22 x 1,5	60	23	94	90	30	35	30	28	22	30	56	M8
SA1-35	SA2-35	GK1-35	GA2-35	GA2-35 B	60	44	M28 x 1,5	70	29	112	106	38	40	35	30	25	35	62	M8
SA1-40	SA2-40	GK1-40	GA2-40	GA2-40 B	80	55	M35 x 1,5	85	36	135	126	45	47	40	35	28	38	71	M8
SA1-50	SA2-50	GK1-50	GA2-50	GA2-50 B	100	61	M45 x 1,5	105	46	168	168	55	60	50	40	35	43	80	M10
SA1-60	SA2-60	GK1-60	GA2-60	GA2-60 B	120	75	M58 x 1,5	130	59	200	189	65	67	60	50	44	54	100	M10

Gewichte (kg):		Bauformen (Hub = 0)								50 mm	Befestigungsaugen					ϕ f
Zyl.-Größe	X	A	B	G, K	H	C, D	E	F	Hub	SA1-	SA2-	GK1-	GA2-	GA2-B	(mm)	
ZD1.- 30/22	1,10	1,32	1,20	1,45	1,30	1,60	1,40	1,40	0,28	0,25	—	0,25	0,37	0,37	20	
ZD1.- 40/25 22 20/25 30	2,05 2,10 2,20	2,65 2,70 2,80	2,35 2,40 2,50	2,47 2,52 2,62	2,45 2,50 2,60	2,85 2,90 3,00	2,65 2,70 2,80	3,05 3,10 3,20	0,45 0,48 0,55	0,30	0,45	0,35	0,43	0,43	25	
ZD1.- 50/30 25 30/30 35	2,96 3,07 3,20	4,08 4,19 4,32	3,58 3,69 3,82	3,64 3,75 3,88	3,68 3,79 3,92	4,16 4,27 4,40	3,96 4,07 4,20	4,56 4,67 4,80	0,50 0,65 0,68	0,50	0,75	0,65	0,70	0,70	30	
ZD1.- 60/35 30 5,65 40	5,51 5,65 5,81	7,31 7,45 7,61	6,41 6,55 6,71	6,74 6,88 7,04	6,51 6,65 6,81	7,51 7,65 7,81	7,11 7,25 7,41	8,11 8,25 8,41	0,65 0,72 0,78	0,90	1,15	1,00	1,11	1,13	35	
ZD1.- 80/50 40 10,40 55	9,90 10,40 10,70	12,90 13,40 13,70	10,40 10,90 11,20	11,72 12,22 12,52	11,30 11,80 12,10	13,40 13,90 14,20	12,70 13,20 13,50	14,10 14,60 14,90	1,35 1,60 1,80	2,00	1,40	1,70	1,32	1,34	40	
ZD1.- 100/60 55 19,60 70	19,30 19,60 20,40	24,70 25,00 25,80	22,10 22,40 23,20	22,80 23,10 23,90	22,30 22,60 23,40	25,60 25,90 26,70	23,90 24,20 25,00	27,30 28,00 28,40	1,95 2,20 2,50	2,20	3,40	3,50	3,28	3,32	50	
ZD1.- 120/85 70 29,34 85	29,34 31,04	37,24 38,94	33,24 34,94	33,94 35,64	33,04 34,74	39,14 40,48	36,14 37,84	41,34 43,04	3,10 3,80	5,00	5,20	5,50	5,47	5,53	60	

AROS HYDRAULIK GMBH MEMMINGEN

Föhrenweg 3 - 11 · 87700 Memmingen · Tel. 08331/8209-0 · Fax 08331/8209-45