



Hydraulikzylinder doppelwirkend

Baureihe 0

maximaler Betriebsdruck 21 MPa (210 bar)

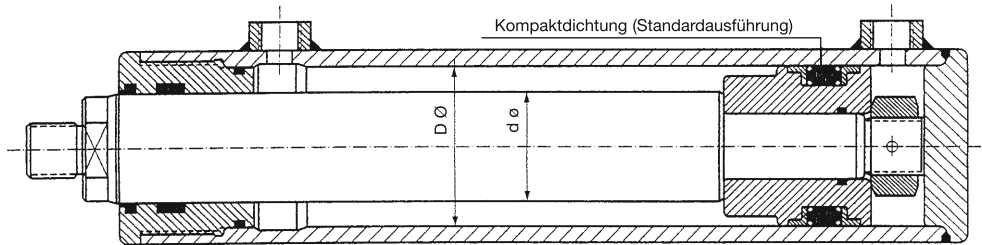
Maßblatt:

0-ZD0

03/04

Allgemeine techn. Daten:

Moderne, robuste, universell einsetzbare Schweiß-Schraubkonstruktion. Einfache Demontage und Austauschbarkeit aller Verschleißteile. Vielfach bewährte Dichtungen garantieren eine optimale Abdichtung.



Kolbenstange: geschliffen, poliert und hartverchromt
 Endlagendämpfung: nicht möglich
 Betriebstemperatur: - 30° C bis + 80° C (für andere Temperaturen auf Anfrage)
 Betriebsmittel: Hydrauliköl auf Mineralölbasis (für andere Betriebsmittel auf Anfrage)
 Anschlüsse: für Rohrverschraubungen nach DIN 2353 / ISO 8434-1
 max. Betriebsdruck: 210 bar
 Kolbengeschwindigkeit max: 0,5 m/sec. (Höhere Geschwindigkeiten auf Anfrage)
 Kompaktdichtung: erfüllt Haltefunktion
 Hubtoleranzen nach DIN 24 333
 Winkeltoleranzen der Befestigungsbohrungen nach EN ISO 13920-BE

Typenauswahl:

ZD0 B - 50/35- 400 - G - E + SA1- 25

	Bauform:	D/d	Hub nach Wunsch	Anschlüsse:	E:	Befestigungsauge:
Hydraulikzylinder doppelwirkend Baureihe 0	X: Grundausführung ohne Befestigung	32/22	Nähere Angaben über zulässige Hublängen (Knicklängen) können der Druckschrift 0-Z-01 entnommen werden.	G: Withworth Rohrgewinde M: Metrisches Gewinde	E: Entlüftungsschrauben (entfällt bei Nichtbedarf)	Befestigungsauge: aufgeschraubt auf die Kolbenstange (entfällt bei Nichtbedarf)
	A: Schwenkauge am Zylinderboden und an der Kolbenstange	40/22				
	B: Schwenkauge am Zylinderboden	40/30				
	G: Gelenkauge am Zylinderboden (normales Gelenklager)	50/25				
	K: Gelenkauge am Zylinderboden (breites Gelenklager)	50/35				
	H: Gabel am Zylinderboden	63/32				
	C1: Flansch am Zylinderkopf Zentrierung vorne	63/40				
	C2: Flansch am Zylinderkopf Zentrierung hinten	63/45				
	D: Flansch am Zylinderboden	80/40				
	E: Schwenkzapfen am Zylinderkopf	80/55				
	F: Fußbefestigung	100/55				
		100/70				
		120/70				
	120/85					

Als Sonderausführung sind kleinere und größere Anschlüsse möglich; diese sind dann in der Typenbezeichnung entsprechend nachstehendem Beispiel anzugeben:

ZD0 G - 50/35- 400 - G 1/2"

Das max. mögliche Anschlussgewinde ist aus der umseitigen Maßtabelle der Bauform X ersichtlich.

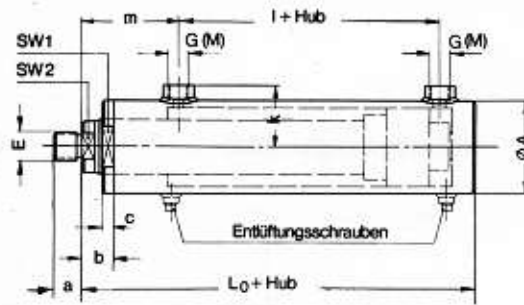
AROS HYDRAULIK GMBH MEMMINGEN

Föhrenweg 3 - 11 · D-87700 Memmingen · Tel. +49(0)8331/8209-0 · Fax +49(0)8331/8209-45

Bauform X

Grundauführung
ohne Befestigung

Hubtoleranzen nach
DIN 24 333
Änderungen im Sinne des
technischen Fortschritts und
Maßänderungen vorbehalten.

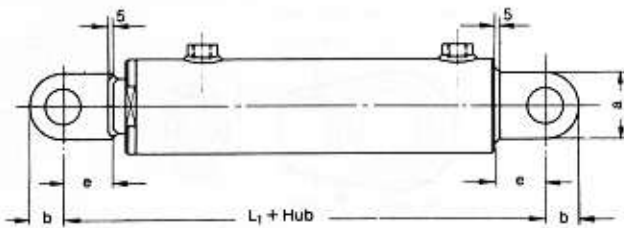


Bei abweichenden Anschlüssen (G,M)
ändert sich das Maß „k“.

Entlüftungsschrauben
liegen gegenüber den Rohranschlüssen.
Ausnahme: Bauform F (siehe Maßbild)
max. Anzugsmoment 30 Nm

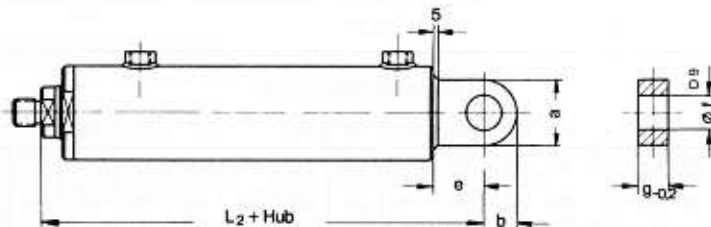
Type	Anschlüsse wahlweise		max. mögliche Anschlüsse (Sonderausführung)	Abmessungen (mm)										
	G	M		A	E	L ₀	SW1	SW2	a	b	c	k	l	m
ZD0 X- 32/22	G 1/4"	M14 x 1,5	G 3/8" (M18 x 1,5)	42	M14 x 1,5	133	36	17	14	20	10	37	53	60
ZD0 X- 40/22 30	G 3/8"	M18 x 1,5	G 1/2" (M22 x 1,5)	50	M16 x 1,5	146	41	17	16	22	10	41	50	67
ZD0 X- 50/25 35	G 3/8"	M18 x 1,5	G 1/2" (M22 x 1,5)	60	M16 x 1,5	165	50	17	16	25	10	46	59	75
ZD0 X- 63/40 45	G 1/2"	M22 x 1,5	G 3/4" (M27 x 2)	75	M22 x 1,5	179	65	27	22	26	10	56	65	82
ZD0 X- 80/40 55	G 1/2"	M22 x 1,5	G 3/4" (M27 x 2)	95	M28 x 1,5	199	85	32	28	27	10	66	71	93
ZD0 X-100/55 70	G 1/2"	M22 x 1,5	G 1" (M 33 x 2)	115	M35 x 1,5	207	100	41	35	27	10	76	67	101
ZD0 X-120/70 85	G 3/4"	M27 x 2	G 1 1/4" (M42 x 2)	140	M45 x 1,5	250	Nuten am Umlg. 50	45	37	12	91	74	131	

Bauform A



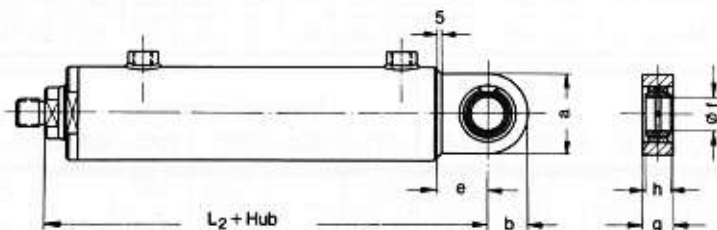
Zylinder Type	Abmessungen (mm)					
	L ₁	a	b	e	f	g
ZD0 A- 32/22	183	30	15	25	15	15
ZD0 A- 40/22 30	204	40	20	30	20	19
ZD0 A- 50/25 35	230	48	25	35	25	23
ZD0 A- 63/40 45	255	55	30	40	30	28
ZD0 A- 80/40 55	294	65	35	50	35	30
ZD0 A-100/55 70	325	75	40	60	40	35
ZD0 A-120/70 85	380	95	50	70	50	40

Bauform B



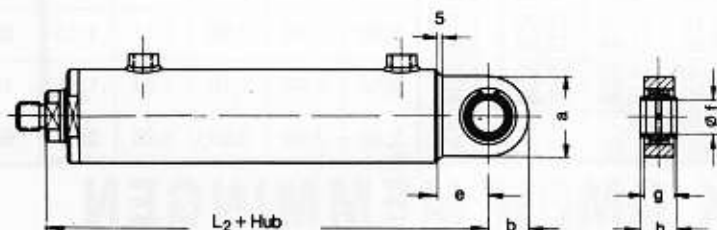
Zylinder Type	Abmessungen (mm)					
	L ₂	a	b	e	f	g
ZD0 B- 32/22	158	30	15	25	15	15
ZD0 B- 40/22 30	176	40	20	30	20	19
ZD0 B- 50/25 35	200	48	25	35	25	23
ZD0 B- 63/40 45	219	55	30	40	30	28
ZD0 B- 80/40 55	249	65	35	50	35	30
ZD0 B-100/55 70	267	75	40	60	40	35
ZD0 B-120/70 85	320	95	50	70	50	40

Bauform G



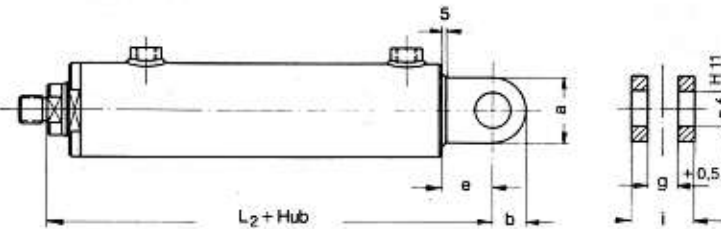
Zylinder Type	Abmessungen (mm)						
	L ₂	a	b	e	f	g	h
ZD0 G- 32/22	158	40	20	25	15	15	12
ZD0 G- 40/22 30	176	50	27	30	20	19	16
ZD0 G- 50/25 35	200	58	32	35	25	23	20
ZD0 G- 63/40 45	219	65	33	40	30	28	22
ZD0 G- 80/40 55	249	80	44	50	35	30	25
ZD0 G-100/55 70	267	94	50	60	40	35	28
ZD0 G-120/70 85	320	116	63	70	50	40	35

Bauform K



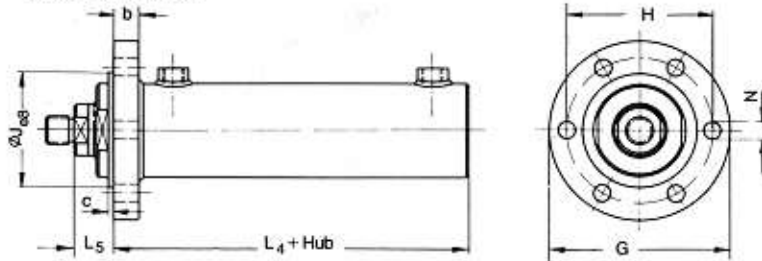
Zylinder Type	Abmessungen (mm)						
	L ₂	a	b	e	f	g	h
ZD0 K- 40/22 30	176	50	27	30	20	19	24
ZD0 K- 50/25 35	200	58	32	35	25	23	29
ZD0 K- 63/40 45	219	65	33	40	30	28	30
ZD0 K- 80/40 55	249	80	44	50	35	30	35
ZD0 K-100/55 70	267	94	50	60	40	35	38
ZD0 K-120/70 85	320	116	63	70	50	40	43

Bauform H



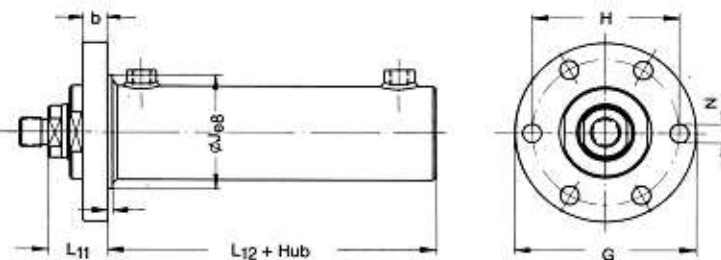
Zylinder Type	Abmessungen (mm)						
	L ₂	a	b	e	f	g	i
ZD0 H - 32/22	158	30	18	25	15	15	31
ZD0 H - 40/22 30	176	35	20	30	20	19	39
ZD0 H - 50/25 35	200	45	25	35	25	23	47
ZD0 H - 63/32 45	219	55	30	40	30	28	56
ZD0 H - 80/40 55	249	65	35	50	35	30	62
ZD0 H -100/55 70	267	75	40	60	40	35	71
ZD0 H -120/70 85	320	95	51	70	50	40	80

Bauform C 1



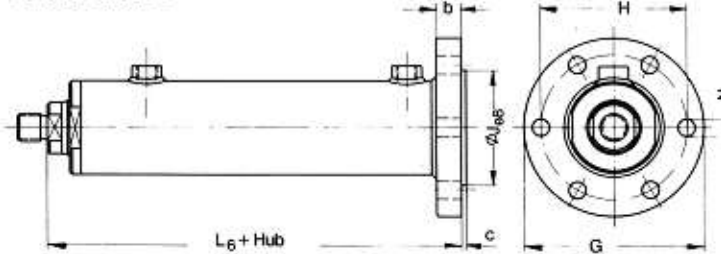
Zylinder Type	Abmessungen (mm)							
	G	H	J	L ₄	L ₅	N	b	c
ZD0 C1- 32/22	94	75	60	108	25	9	12	5
ZD0 C1- 40/22 30	104	85	65	119	27	11	15	5
ZD0 C1- 50/25 35	118	95	75	135	30	11	18	5
ZD0 C1- 63/32 45	138	115	90	148	31	13	22	5
ZD0 C1- 80/40 55	178	145	115	167	32	17	25	5
ZD0 C1-100/55 70	205	170	140	175	32	17	35	5
ZD0 C1-120/70 85	245	205	165	208	42	21	40	5

Bauform C 2



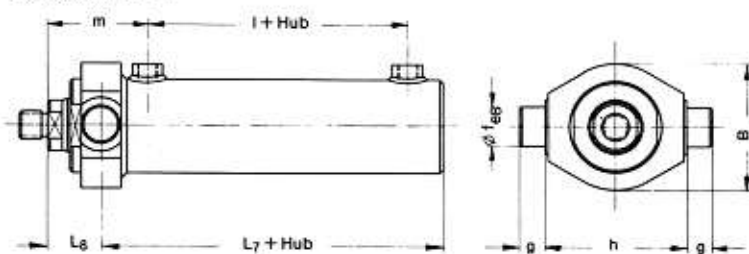
Zylinder Type	Abmessungen (mm)							
	G	H	J	L ₁₁	L ₁₂	N	b	c
ZD0 C2- 32/22	94	75	60	32	101	9	12	6
ZD0 C2- 40/22 30	104	85	65	37	109	11	15	6
ZD0 C2- 50/25 35	118	95	75	43	122	11	18	6
ZD0 C2- 63/32 45	138	115	90	48	131	13	22	6
ZD0 C2- 80/40 55	178	145	115	52	147	17	25	6
ZD0 C2-100/55 70	205	170	140	62	145	17	35	6
ZD0 C2-120/70 85	245	205	165	77	173	21	40	6

Bauform D



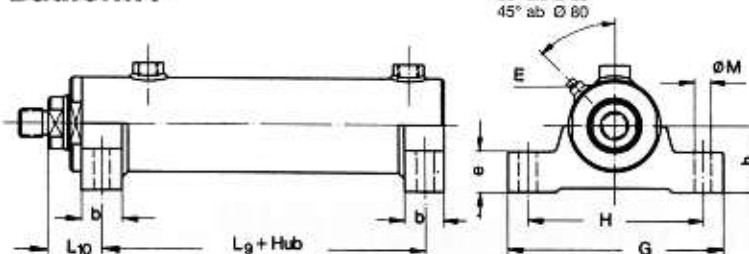
Zylinder Type	Abmessungen (mm)						
	G	H	J	L ₆	N	b	c
ZD0 D - 32/22	94	75	60	145	9	12	5
ZD0 D - 40/22 30	104	85	65	156	11	15	5
ZD0 D - 50/25 35	118	95	75	178	11	18	5
ZD0 D - 63/32 45	138	115	90	196	13	22	5
ZD0 D - 80/40 55	178	145	115	218	17	25	5
ZD0 D -100/55 70	205	170	140	235	17	35	5
ZD0 D -120/70 85	245	205	165	283	21	40	5

Bauform E



Zylinder Type	Abmessungen (mm)							
	B	L ₇	L ₈	f	g	h	i	m
ZD0 E - 32/22	60	103	30	20	15	70	50	63
ZD0 E - 40/22 30	70	111	35	25	18	80	47	70
ZD0 E - 50/25 35	80	125	40	30	20	90	55	79
ZD0 E - 63/32 45	100	135,5	43,5	35	20	115	60	87
ZD0 E - 80/40 55	125	152	47	40	25	140	68	96
ZD0 E -100/55 70	150	155	52	50	30	170	62	106
ZD0 E -120/70 85	175	183	67	60	35	190	72	133

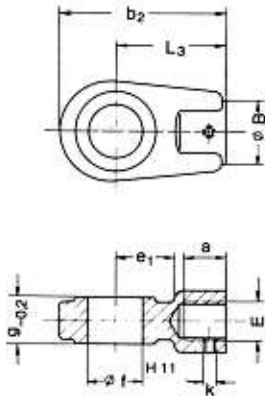
Bauform F



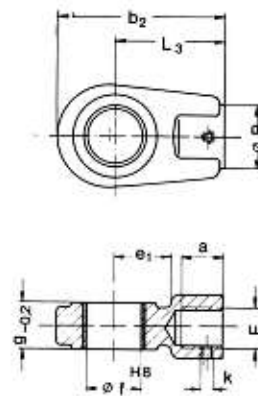
Zylinder Type	Abmessungen (mm)							
	G	H	L ₉	L ₁₀	M	b	e	h
ZD0 F - 32/22	110	90	93	30	9	20	20	36
ZD0 F - 40/22 30	130	105	99	34,5	11	25	25	40
ZD0 F - 50/25 35	150	120	110	40	13	30	30	45
ZD0 F - 63/32 45	175	140	118	43,5	13	35	35	55
ZD0 F - 80/40 55	215	175	132	47	17	40	40	67,5
ZD0 F -100/55 70	265	215	130	52	21	50	50	77,5
ZD0 F -120/70 85	295	240	158	64,5	25	55	55	100

Befestigungsaugen:

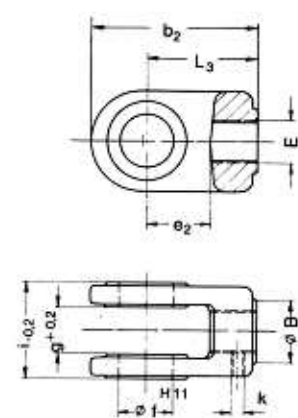
Schwenkauge: SA1-..



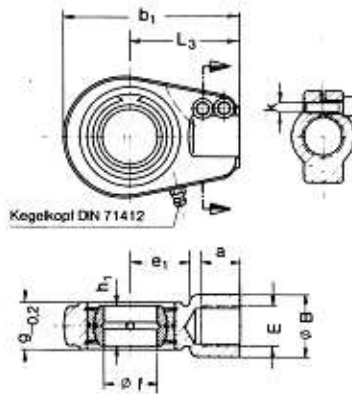
Schwenkauge: SA2-..



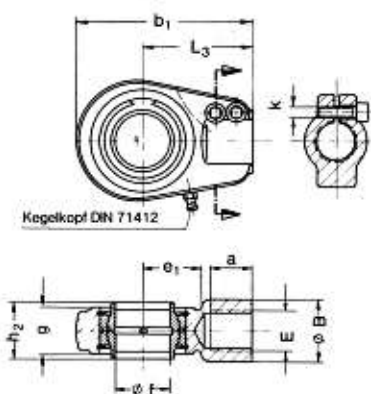
Gabelkopf: GK1-..



Gelenkauge: GA2-..



Gelenkauge: GA2-.. B



Type					Zyl. ø		Abmessungen (mm)												
					D	B	E	L ₃	a	b ₁	b ₂	e ₁	e ₂	f	g	h ₁	h ₂	i	k
SA1-15	-	GK1-15	GA2-15	-	32	22	M14 x 1,5	47	15	69	63,5	20	20	15	15	12	-	31	M 6
SA1-20	-	GK1-20	GA2-20	GA2-20 B	40	25	M16 x 1,5	50	17	80	70	25	25	20	19	16	24	39	M 8
SA1-25	SA2-25	GK1-25	GA2-25	GA2-25 B	50	25	M16 x 1,5	50	17	80	75	28	30	25	23	20	29	47	M 8
SA1-30	SA2-30	GK1-30	GA2-30	GA2-30 B	63	34	M22 x 1,5	60	23	94	90	30	35	30	28	22	30	56	M 8
SA1-35	SA2-35	GK1-35	GA2-35	GA2-35 B	80	44	M28 x 1,5	70	29	112	106	38	40	35	30	25	35	62	M 8
SA1-40	SA2-40	GK1-40	GA2-40	GA2-40 B	100	55	M35 x 1,5	85	36	135	126	45	47	40	35	28	38	71	M 8
SA1-50	SA2-50	GK1-50	GA2-50	GA2-50 B	120	61	M45 x 1,5	105	46	168	168	55	60	50	40	35	43	80	M10

Zyl.-Größe	Gewichte (kp):								50 mm Hub	Befestigungsaugen					ø f (mm)
	X	A	B	G, K	(Hub = 0) H, C, D, E			F		SA1-	SA2-	GK1-	GA2-	GA2-B	
ZD0.- 32/22	1,10	1,32	1,20	1,45	1,30	1,60	1,40	1,40	0,28	0,12	-	0,16	0,22	-	15
ZD0.- 40/22/30	1,65 1,95	1,94 2,27	1,82 2,15	1,90 2,20	1,82 2,15	2,45 2,75	2,20 2,50	2,85 3,15	0,45 0,55	0,25	-	0,25	0,37	0,37	20
ZD0.- 50/25/35	2,20 2,60	3,05 3,50	2,75 3,20	2,75 3,15	2,70 3,20	4,60 5,00	2,95 3,40	4,20 4,60	0,50 0,65	0,30	0,45	0,35	0,43	0,43	25
ZD0.- 63/32/40	4,00 4,30	5,35 5,65	4,85 5,15	4,70 5,00	4,85 5,15	6,00 6,30	5,75 6,05	7,00 7,30	0,65 0,80	0,50	0,75	0,65	0,70	0,70	30
ZD0.- 80/40/55	7,55 8,75	9,60 10,85	8,70 9,95	8,70 9,90	9,40 10,35	11,15 12,35	10,10 11,95	12,30 13,55	1,35 1,80	0,90	1,15	1,00	1,11	1,13	35
ZD0.- 100/55/70	11,60 13,30	16,40 18,10	13,90 15,60	14,10 15,80	13,60 15,30	18,10 19,80	14,20 15,90	19,60 21,30	1,95 2,50	2,00	1,40	1,70	1,32	1,34	40
ZD0.- 120/70/85	19,50 20,20	26,10 26,80	23,50 24,20	26,10 26,80	25,50 26,20	29,30 30,80	26,30 27,00	31,50 32,20	3,10 3,80	2,20	3,40	3,50	3,28	3,32	50

AROS HYDRAULIK GMBH MEMMINGEN

Föhrenweg 3 - 11 · D-87700 Memmingen · Tel. +49(0)8331/8209-0 · Fax +49(0)8331/8209-45